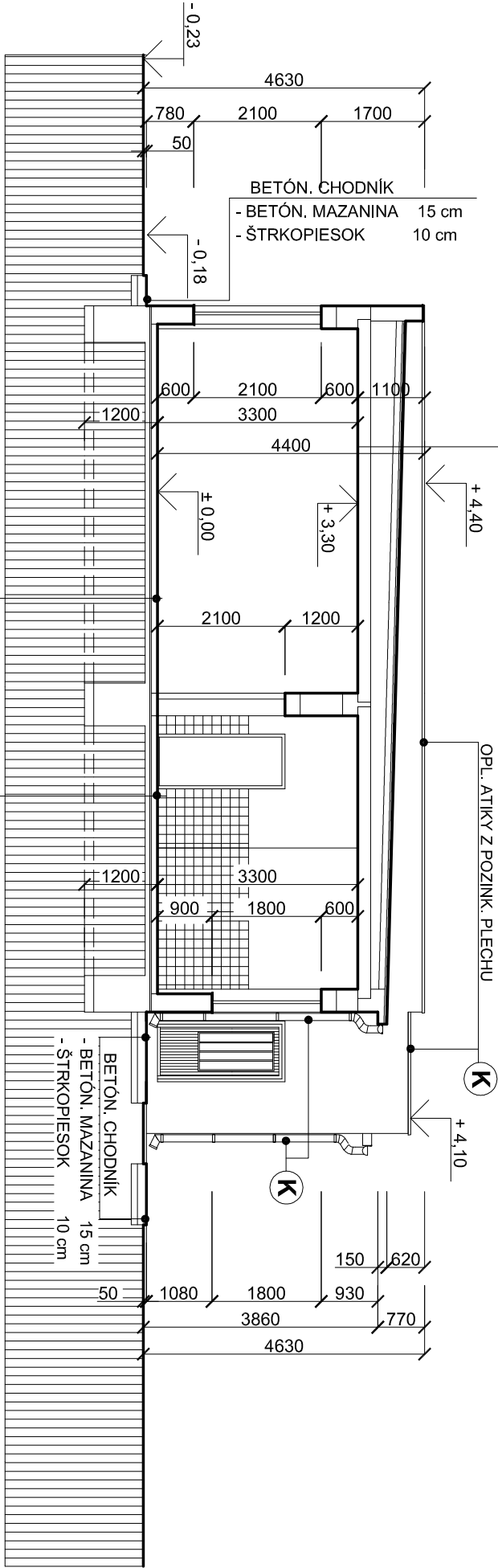


SKLADBA SA UPRESNÍ  
V PRIEBEHU PRÁC

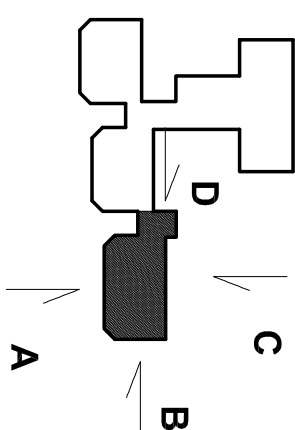
ŽIVIČNÁ KRYTINA  
PÓROBETÓNOVÉ DOSKY 75 mm  
SUCHÝ ŠKŤVÁROVÝ NÁSYP V SPÁDE 60 - 260 mm  
MONTOVANÝ STROP - ŽB STROPNÉ PANEĽY  
ŠTUKOVÁ OMIETKA



## REZ A - A M 1 : 100

### STARÝ STAV

**OM** OCEĽOVÁ MREŽA  
**K** KLAMPIARSKÉ PRVKY Z POZINK. PLECHU



### POPIS SKUTKOVÉHO STAVU

- OBJEKT JE MUROVANÝ Z TEHÁĽ DIEROVANÝCH CV - hr. MURIIVA 375 mm
- STROPY SÚ MONTOVANÉ ZO ŽB STROPNÝCH PANEĽOV
- STREŠNÁ KONŠTRUKCIA JE PLOCHÁ , SPÁDOVANÁ JEDNÝM SMEROM A JE UKONČENÁ RÍMSOU S VONKAŠÍM ODVODOM DAŽDOVEJ VODY
- STREŠNÁ KRYTINA JE ŽIVIČNÁ
- VNÚTORNÉ OMIETKY SÚ VÁPENOCEMENTOVÉ A ŠTUKOVÉ
- VONKAJŠIE OMIETKY SÚ BRIZOLÝTOVÉ - ŠKRABANÉ
- VÝPLNE OTVOROV V OBVODOVOM MURIVE SÚ DREVENÉ,ZDVOJENÉ,
- V TRIEDE Z VONK.STRANY OBLOŽENÉ HLINIKOVÝMI PROFILMI
- VNÚTORNÉ PARAPETNÉ DOSKY SÚ DREVOTRIESKOVÉ
- VONKAJŠIE PARAPETY SÚ OPLECHOVANÉ Z POZINKOVANÉHO PLECHU
- KLAMPIARSKÉ PRVKY SÚ Z POZINKOVANÉHO PLECHU
- JE TO ODKVAPOVÝ SYSTÉM, OPLECHOVANIE ATIKY
- PODLAHY SÚ PVC A KERAMICKÉ
- V OBJEKTE SÚ KLASICKÉ ZARIADOVACIE PREDMETY ZT
- V OBJEKTE JE ÚSTREDNÉ KÚRENIE TEPLOVODNÉ, RADIÁTOROVÉ,
- ZDROJ TEPLA JE KOTOL NA PEVNÉ PALIVO
- V OBJEKTE SÚ NEFUNKČNÉ ROZVODY ELEKTROINŠTALÁCIE
- NA FASÁDE A NA STRECHE SA NACHÁDZAJÚ ROZVODY BLESKOZVODU



**P.B = 100,00**  
**± 0,00 = 100,00**

/ BOL ZVOLENÝ NA Pôvodnej PODLAHE PRIZEMIA /

ZODPOVEDNÝ PROJEKTANT : ING. MÁRIA ČOMOROVÁ, aut.stav.ing. reg.č. 4109\*A\*1

MIESTO STAVBY : IPEĽSKÝ SOKOLEC okr. LEVICE, č.p. 256/ 1., 256/2

INVESTOR : OBEC IPEĽSKÝ SOKOLEC

OBJEKT:

**PRESTAVBA ČASTI OBJEKTU MŠ  
NA KOMUNITNÉ CENTRUM - IPEĽSKÝ SOKOLEC**

OBSAH VÝKRESU:

REZ A - A - STARÝ STAV

**CM PROJEKT**

LEVICE, nám. SOLTĚSOVEJ 14  
č.tel. 0907 706 747

FORMÁT: 2 A4

DÁTUM: jan. 2018

ÚČEL: PS

PROFESIA: ARCHITEKTÚRA

MIERKA: 1 : 100

VÝKR.Č: **A - 11**